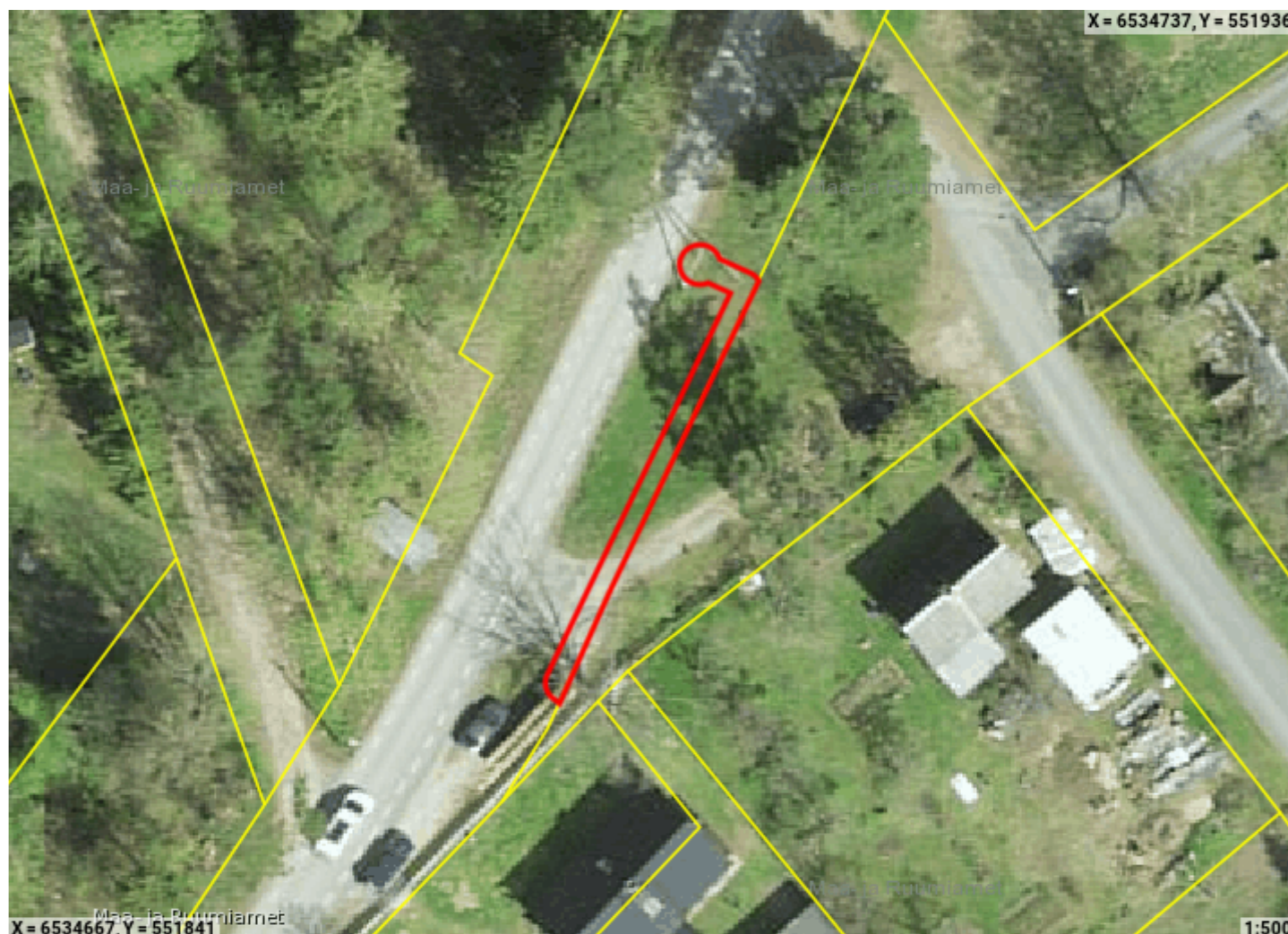




Piiranguala ID 1070775 väljavõte

Piirangu liik	Isiklik kasutusõigus
Nimetus	20250 Hertu- Pörsaku- Keava tee
Piiranguala kirjeldus	elektri maakaabelliin
Ruumikuju loomise kuupäev	8. jaanuar 2026
Õigusliku kehtivuse kuupäev	
Pindala	64m ²
Asukoht	Maa-alune
Moodustusviis	Digitud
Täpsusklass	4
Seisund	Projekt



Ruumikuju piir Valitseja piir

Asub katastriüksustel:

Rapla maakond, Kehtna vald, Keava alevik, 20250 Hertu-Põrsaku-Keava tee (29202:002:1598)

Piiranguala õigustatud kasutajad ehk valitsejad

Valitseja liik	Valitseja kood
Juriidiline isik	11050857

Ruumianalüüs üksusele 29202:002:1598

Katastri andmed

Täisaadress	Rapla maakond, Kehtna vald, Keava alevik, 20250 Hertu-Põrsaku-Keava tee
Kinnistu number	10880650
Kogupindala	-
Omandivorm	Riigiomand
Sihtotstarve 1	TRANSPORDIMAA 100%

Kattuvuse pindala

Ligikaudne suurus	64m²
-------------------	------